



storaenso

Stora Enso

Teollisen puurakentamisen kärkihanke Katajanokan Laituri

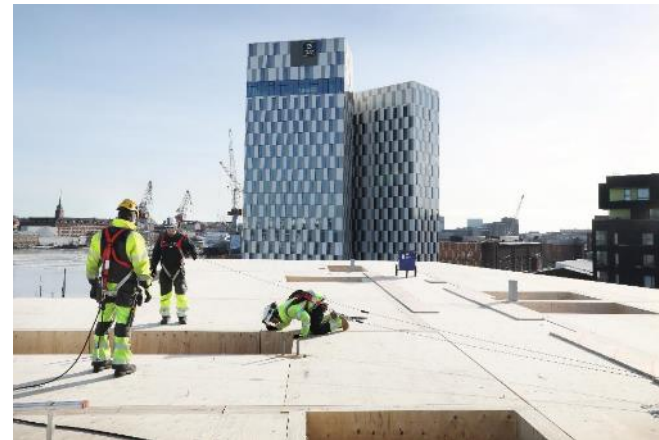
Antto Kauhanen

THE RENEWABLE MATERIALS COMPANY

Olemme osa kestäväää tulevaisuutta



- Puu on **kevyt**, mutta **vahva**
- Jopa **70 %** nopeampi pystytysaika
- Jopa **80 %** vähemmän kuorma-autotoimituksia työmaalle
- Puu vähentää hiilidioksidipäästöjä **jopa 75 %**
- **Terveellinen ja turvallinen** työmaa
- **Hyvinvointia ja terveyttä edistäviä** vaikutuksia rakennusten käyttäjille



Ensiluokkainen valikoima kestäviä rakentamisen ratkaisuja



Uuden pääkonttorin tausta

Aika rakentaa uusi koti



- Alvar Aallon suunnittelema Kanavarannan toimistorakennus valmistui Enso Gutzeitin pääkonttoriksi vuonna 1961
- Ikoninen rakennus Helsingin kaupunkikuvassa muodostaen arkkitehtonisesti korkean lähtökohdan uudelle pääkonttorille
- Marraskuussa 2019 ilmoitimme suunnitelmasta muuttaa uuteen toimistorakennukseen
- Uuden pääkonttorin tulee tarjota inspiroiva työympäristö, modernia toimistoteknologiaa, monipuolisia palveluita ja toimia puurakentamisen suunnannäyttäjänä



Kanavaranta 1

Uuden pääkonttorin visio

Tarina, jonka haluamme kertoa



- Olemme johtava uusiutuvien materiaalien yhtiö, jonka juuret ovat syvällä Pohjoismaisissa metsissä
- Edistämme vähähiilisen yhteiskunnan kehitystä
- Rakennus ilmentää luonnon monimuotoisuutta, vastuullisuutta, herkkyyttä ja ainutlaatuista metsäsuhdettamme
- Osoittaa, mihin kaikkeen puu pystyy

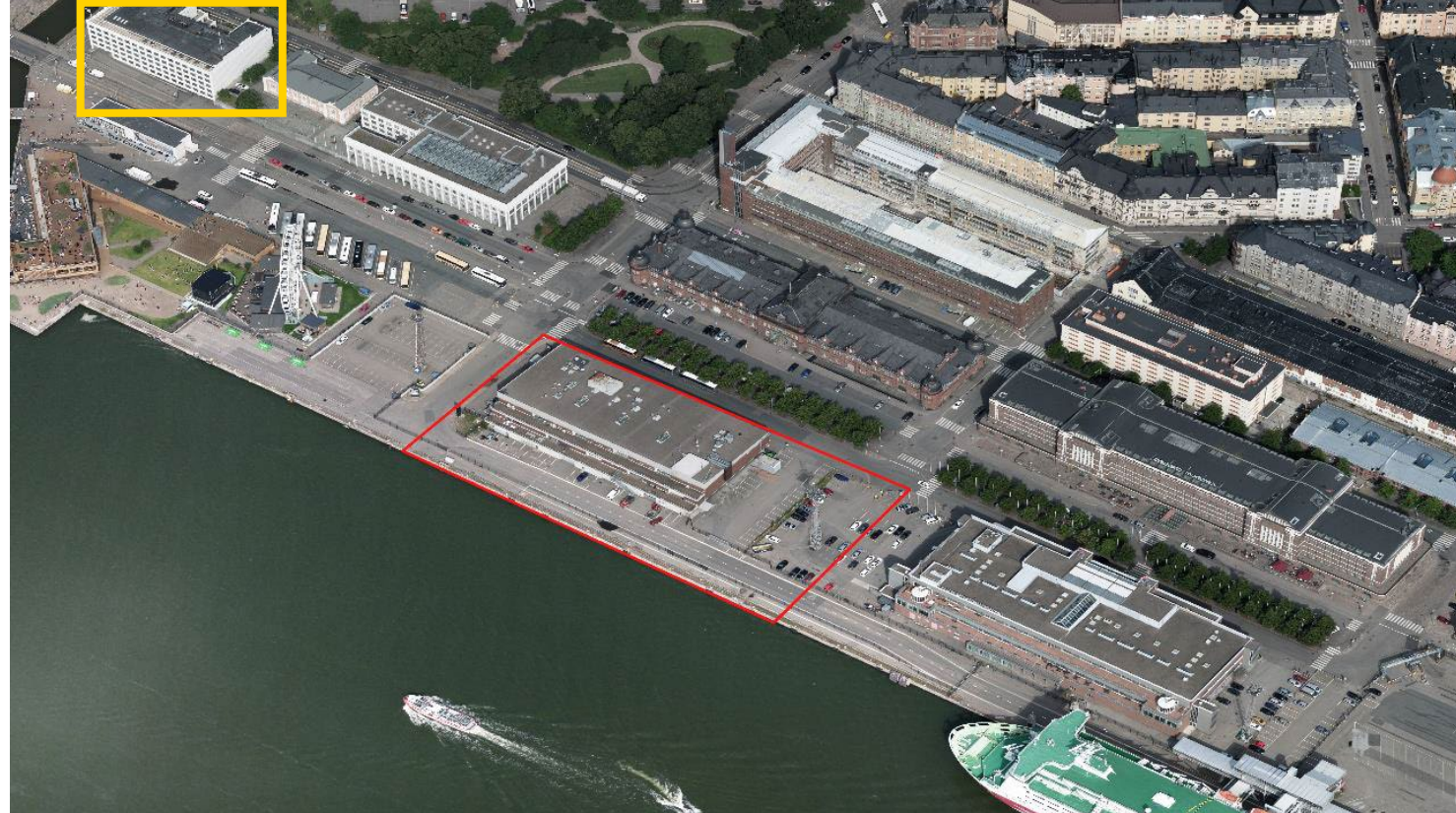


Moderni monitoimintorakennus

Kattavat palvelut hotellin ja toimiston käyttäjille



- Helsingin kaupunki on myöntänyt Varmalle tonttivarauksen Katajajanakalle
- Varma on Suomen suurimpia sijoittajia ja kiinteistökehittäjiä
- Hankkeen tarkoituksena on toteuttaa toiminnallisesti ja teknisesti pitkäikäinen rakennus ekologisesti ja kestävästi
- Moderniin monitoimintorakennukseen sijoittuu:
 - Stora Enson uusi pääkonttori
 - Korkean laatutason hotelli
 - Julkista tilaa katutasoon (ravintolat, kahvilat, muut liiketilat)
- Varma ja Stora Enso järjestivät yhteistyössä Helsingin kaupungin kanssa arkkitehtuurikutsukilpailun korkealuokkaisen toimisto- ja hotellirakennuksen suunnittelusta



Stora Enson toimistokonseptiin perustuva puurakennus

Tavoitteena hiilineutraalius



- Rakennus toteutetaan puurakenteisena Stora Enson toimistokonseptiin perustuen
- Rakennus toimii elinkaarensa ajan hiilivarastona
- Tavoitteena korkein ympäristösertifikaattitaso (LEED Platinum)
- Hiilijalanjäljen ja -kädenjäljen arviointi tehdään ympäristöministeriön laskentamenetelmän mukaisesti
- Kunnianhimoinen tavoite rakentaa hiilineutraali rakennus, joka perustuu puun laajaan käyttöön, energiatehokkuuteen ja uusiutuvaan energiantuotoon
- Biofiilinen suunnittelu tilasuunnittelun lähtökohtana



Arkkitehtuurikilpailun voittaja Spring - Anttinen Oiva Arkkitehdit



Arkkitehtuurikilpailun voittaja Spring - Anttinen Oiva Arkkitehdit



Kiitos!



storaenso