



SUOMALAISET METSÄSUHTEET MAAILMALLE -TYÖPAJA

Päättäjien 50. Metsäakatemia
Seminaaripäivä 11.11.2021, Majvik, Kirkkonummi
Reetta Karhunkorva, väitöskirjatutkija UEF; vastaava metsäkultuuriasiantuntija, Lusto



Kuva: Maija Vannas, Metsie-keruun kokoelma, Lusto

AINEETON, ELÄVÄ KULTTUURIPERINTÖ

Aineeton kulttuuriperintö on elävää perinnettä, joka on läsnä ihmisten ja yhteisöjen elämässä, arjessa ja juhlassa; se on jotakin merkityksellistä, jota ihmiset ja yhteisöt haluavat vaalia elämässään ja siirtää eteenpäin.



Kuva: Harri Tarvainen, Suomen Saunaseura

UNESCON SOPIMUS AINEETTOMAN KULTTUURIPERINNÖN SUOJELUSTA SUOMESSA VOIMAAN 2013

YTIMESSÄ PERINNETTÄ HARJOITTAVAT YHTEISÖT, RYHMÄT JA YKSILÖT

Sopimuksen toimeenpanossa tulee varmistaa, että yhteisöt ovat itse määrittämässä ja luetteloimassa aineetonta kulttuuriperintöään ja että ne ovat tiiviisti mukana myös sen hallinnoinnissa.



LUSTO MUKAAN 2014



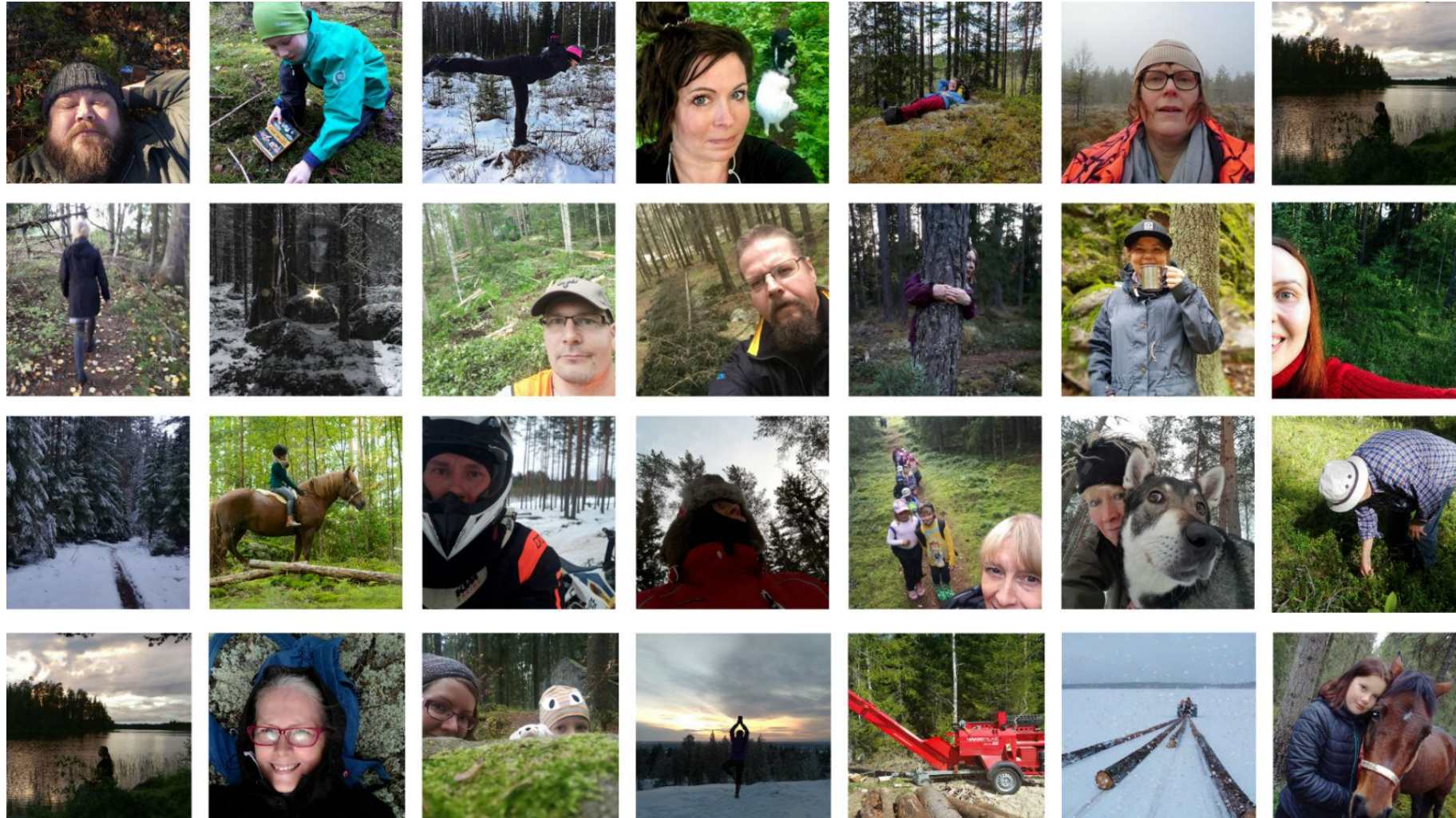
METSÄSUHDEOIVALLUS



METSÄSUHDE KANSALLISEEN
ELÄVÄN PERINNÖN LUETTELOON
2017



METSÄSUHTEET OVAT ELÄVÄÄ PERINTÖÄ





METSÄSUHTEIDEN SUOMI 2035: TULE MUKAAN!

Lusto kutsuu yhteisöjä, kansalaisia, liikkeitä ja ryhmiä viemään moninaiset ja muuntuvat metsäsuhteet Suomessa **Unescon kansainvälisen elävän perinnön listalle**

Ilmoita yhteisösi mukaan:

Asta Vaittinen

044 491 0610

asta.vaittinen@lusto.fi

www.lusto.fi/metsamina



Kuva: Pentti Väänänen, Pentti Väänänen kokoelma, Lusto

HAKUPROSESSI

- **Kansallisesta elävän perinnön luettelosta** Suomi voi tehdä ehdotuksia Unescon kansainvälisiin aineettoman kulttuuriperinnön luetteloihin
- Päätökset tekee **Opetus- ja kulttuuriministeriö**
- Suomen seuraava **aiehaku** Unescon luetteloihin järjestetään v. 2022



Kuva: Kalle Rautanen, Kalle Rautasen kokoelma, Lusto

MIKSI?

- Tavoitteena on **tehdä näkyväksi** ihmisen ja metsän elävä suhde Suomessa; kuvata ja esittää maailmalle, mitä metsä suomalaisille merkitsee ja miten monenlaisia kulttuuripiirteitä siihen liittyy
- Erilaisten elävien metsäsuhteiden tunnistaminen ja niiden elinvoimaisuuden ylläpitäminen edistää kansalaisten, yhteisöjen ja metsätoimijoiden metsiin liittyvää **vuorovaikutusta** ja lisää toimijoiden keskinäistä **ymmärrystä**



TYÖPAJAN KULKU

1. **Jokainen** miettii itsekseen ja kirjaa tärkeysjärjestyksessä **4 metsään liittyvää perinnettä**, jotka kokee omassa elämässään ja erilaisissa metsään liittyvissä yhteisöissä merkityksellisiksi ja tärkeiksi ja joiden haluaisi säilyvän, elävän ja siirtyvän eteenpäin seuraaville sukupolville. (5 min.)
2. Sitten **kolmen hengen ryhmissä** neuvotellaan perustellen luoduista **12:sta** perinteestä **yhteiset 6** tärkeysjärjestyksessä. (10 min)
3. Seuraavaksi **viiden hengen ryhmissä** neuvotellaan jälleen yhteiset 6 perinnettä fläpille tärkeysjärjestykseen. (10 min)
4. Fläpit **kiinnitetään seinälle**. Jokainen saa **5 ääntä**, jotka antaa **tukkimiehen kirjanpidolla** niille perinteille, mitä pitää tärkeimpinä. (10 min)
5. Katsotaan **tulokset ja tarvittaessa neuvotellaan** mitkä yhdistetään. Laaditaan keskustellen ryhmän yhteinen metsäsuuhdekuvaus. (10 min)
6. **Loppuyhteenveto** (5-10 min.)

LISÄÄ TIETOA

AINEETON KULTTUURIPERINTÖ:

Unescon aineettoman kulttuuriperinnön sivut: <https://ich.unesco.org/en>

Unescon Dive into intangible cultural heritage -sivusto: <https://ich.unesco.org/en/dive>

Aineettoman kulttuuriperinnön yleissopimus, suomeksi

https://www.finlex.fi/fi/sopimukset/sopsteksti/2013/20130047/20130047_2

Museoviraston aineettoman kulttuuriperinnön sivut www.aineetonkulttuuriperinto.fi

Elävä aineeton kulttuuriperintö. Hankkeen loppuraportti. Toim. Anna Kanerva ja Ritva Mitchell, Cupore 2015: <https://www.cupore.fi/fi/julkaisut/cuporen-julkaisut/anna-kanerva-ja-ritva-mitchell-toim-elava-aineeton-kulttuuriperinto>

Elävä perintö -wiki: <https://wiki.aineetonkulttuuriperinto.fi/>

Suomalainen metsäsuhde elävän perinnön kansallisessa luettelossa

https://wiki.aineetonkulttuuriperinto.fi/wiki/Suomalainen_mets%C3%A4suhde

LISÄÄ TIETOA

METSÄSUHDE:

Halla, Karhunkorva & Laine 2020. Metsäsuhteet metsäkulttuurisen kestävyuden rakentajina. – Vuosilusto 13. Punkaharju: Lusto – Suomen Metsämuseo & Metsähistorian Seura. <https://issuu.com/vuosilusto/docs/vuosilusto13>

Halla, Karhunkorva, Kärkkäinen, Paaskoski 2019. Metsäsuhdemenetelmä. Luston julkaisuja 2. https://issuu.com/luston_julkaisuja/docs/978-952-69018-2-4

Matila, Paaskoski, Karhunkorva, Matveinen 2018. Metsäkulttuurinen näkökulma kansalliseen metsästrategiaan. Tapion raportteja 25. http://tapio.fi/wp-content/uploads/2018/03/Metsakulttuurinen_Tapion_raportteja_25.pdf

Paaskoski & Roiko-Jokela (toim.) 2018. Suomalainen metsäsuhde. Vuosilusto 12. <https://issuu.com/vuosilusto/docs/vuosilusto12>

Karhunkorva, Kärkkäinen, Paaskoski 2017. Metsäsuhteiden kenttä. Luston julkaisuja 1. https://issuu.com/luston_julkaisuja/docs/metsasuhteiden_kentta

Karhunkorva, Matila, Paaskoski 2017. Eläviä suhteita metsään ja perintöön. – ELOSSA. Luonto ja elävä kulttuuriperintö. Toim. Aura Kivilaakso ja Leena Marsio. Helsinki: Museovirasto. <https://www.museovirasto.fi/uploads/Meista/Julkaisut/elossa-final.pdf>

Karhunkorva, Paaskoski, Matila, Arnkil 2016. Merkityksellinen metsäkulttuuri. Tapion raportteja 10. <https://tapio.fi/wp-content/uploads/2016/12/merkityksellinen-metsakulttuuri.pdf>

Karhunkorva & Paaskoski 2015. Suomalainen metsäsuhde aineettomana kulttuuriperintönä. – Aineettoman läsnäolo. Kulttuuriperinnön tulkintoja. Toim. Riitta Vanhatalo. Kotiseutu 2015. Suomen kotiseutuliitto: Helsinki. <https://issuu.com/kotiseutuliitto/docs/kotiseutu2015>